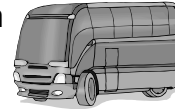


Bitte senden Sie den Abschnitt ausgefüllt an:  
Edeltraud Thuro, Mittelstr. 62  
52531 Übach-Palenberg  
oder geben Sie ihn im Sekretariat ab.

**Mit Hilfe Ihrer Spenden und Beiträge  
kann der Förderverein auf vielfältige  
Weise die Kinder der Schule  
unterstützen:**

**Bezuschussung von Klassenfahrten**  
pro Jahr ca. 15-20 Fahrten



**Ausrüstung von Schulräumen**  
Anschaffung von Geräten,  
z.B. Computern, Musikinstrumenten  
Fitnessraum

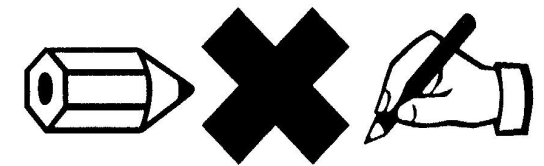
**Hilfe in besonderen Notlagen**

**Jugendfußballturnier  
Lesenacht  
Gestalten der Schule  
Gestalten des Schulgartens**

**Durchführung von Veranstaltungen für  
Eltern und Schüler/innen**  
Musikalischer Frühschoppen

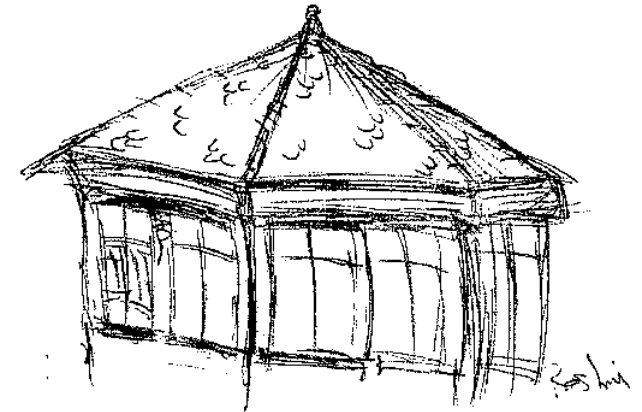


Theater  
Dichterlesungen  
Sport- und Spielfeste



FÖRDERVEREIN WILLY-BRANDT-GESAMTSCHULE  
ÜBACH-PALENBERG e.V.

## Informationen zum Förderverein



**Beitrittserklärung:** Hiermit erkläre ich meinen Beitritt zum Förderverein der  
~~Willy-Brandt-Gesamtschule Übach-Palenberg e.V.::(Jahresbeitrag mind. 13,-€)~~

Name: \_\_\_\_\_

Straße: \_\_\_\_\_ Wohnort: \_\_\_\_\_

Datum: \_\_\_\_\_ Unterschrift: \_\_\_\_\_

Hiermit ermächtige ich widerruflich den Förderverein der Willy-Brandt-Gesamtschule Übach-  
Palenberg e.V. den Jahresbetrag von \_\_\_\_\_ € per Lastschrift einziehen zu lassen.

Kto.-Nr.: \_\_\_\_\_

bei: \_\_\_\_\_ BLZ: \_\_\_\_\_

Datum: \_\_\_\_\_ Unterschrift: \_\_\_\_\_

**Das Konto des Fördervereins:**  
Raiffeisenbank eG Heinsberg  
Kto.-Nr.: 1 104 416 01 9  
BLZ: 370 694 12

Liebe Eltern,  
Freunde, Freundinnen  
und Förderer

Mit dieser Broschüre will sich der  
Förderverein der Willy-Brandt-  
Gesamtschule Übach-Palenberg  
präsentieren.

Nach Errichtung unserer  
Gesamtschule im Jahr 1991 wurde  
auf Antrag der Schulpflegschaft  
am 4. Dezember des gleichen  
Jahres der Förderverein  
gegründet.

Vielfältige Aufgaben sind vom  
Förderverein zu bewältigen.  
Auf den nächsten Seiten finden  
Sie einen kurzen Überblick über  
seine Aktivitäten und Arbeiten.

Die finanzielle Grundlage bilden  
Spenden und Beiträge der  
Mitglieder.  
Trödelmarkt und Kleiderbasar

***Unser Mitgliedsbeitrag beträgt  
mindestens 13 € pro Jahr.***

Der Verein ist zur Ausstellung von steuerlich  
abzugsfähigen Spendenbescheinigungen  
berechtigt.

Der Förderverein ist jederzeit für  
Anregungen, Tipps und Hilfen  
dankbar.

Zögern Sie also nicht.  
Werden Sie Mitglied.  
Was geschieht ist zum Wohle aller  
– also auch zu dem Ihres Kindes.

Wie Sie uns erreichen können:

Der geschäftsführende Vorstand  
des Fördervereins:

1. Vorsitzende:  
Marina Ewald  
02404 /9149124

2. Vorsitzende:  
Dagmar Lischewski  
02404/1691

Kassiererin:  
Dagmar Brücker  
02451 / 628 718

Schriftführerin:  
Edeltraud Thuro  
02404/ 86341



**Die Mensa**



Die vom Schulträger zur  
Verfügung gestellten Mittel für  
die Mensa werden vom  
Förderverein verwaltet.

Mit den beim Förderverein  
angestellten Mitarbeiterinnen  
bieten wir in den  
Unterrichtspausen für alle  
Schülerinnen und Schüler ein  
breites Spektrum an kleinen  
und großen Speisen, die vom  
belegten Brötchen, über den  
Hamburger bis hin zum  
frischen Salatteller aus der  
Salattheke oder einer  
kompletten warmen Mahlzeit  
reichen.



Mit appetitlichen Angeboten zu  
moderaten Preisen lädt unser  
Mensa-Team täglich alle  
Schülerinnen und Schüler zu  
einem Besuch der Mensa ein.